

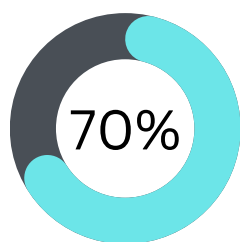
El camino hacia la seguridad económica y el bienestar familiar en Colorado

Percepciones de datos para informar las políticas y prácticas

Para lograr el bienestar familiar, debemos de alcanzar el bienestar financiero. Las investigaciones consistentemente muestran que la asistencia financiera puede reducir el maltrato infantil y fortalecer a las familias. La promoción de políticas y prácticas que ayuden a las familias a lograr una seguridad económica es una oportunidad práctica para una inversión e impacto de sistemas cruzados.

El enlace entre la inseguridad económica y el maltrato infantil

El modelo del estrés familiar en las dificultades económicas es utilizado para explicar el enlace entre la inseguridad económica y el bienestar familiar. Cuando las dificultades económicas y materiales ocurren, los proveedores de cuidados experimentan un incremento en el estrés, el cual puede llevar a la depresión, un sentido de impotencia y menos relaciones enriquecedoras entre proveedor de cuidados - niño, el cual puede llevar al maltrato infantil. **La asistencia económica y concreta actúa como un factor protector para interrumpir este ciclo y crear oportunidades sustentables para el bienestar familiar.**



de las acusaciones de maltrato en Colorado son por **negligencia**.

De estas, solamente el 23% son comprobadas.



Las familias de bajos ingresos que experimentan una **dificultad material** tienen

mayor probabilidad de ser investigados por negligencia.

3x



1 en 8 niños en Colorado menores de cinco viven en la **pobreza**.

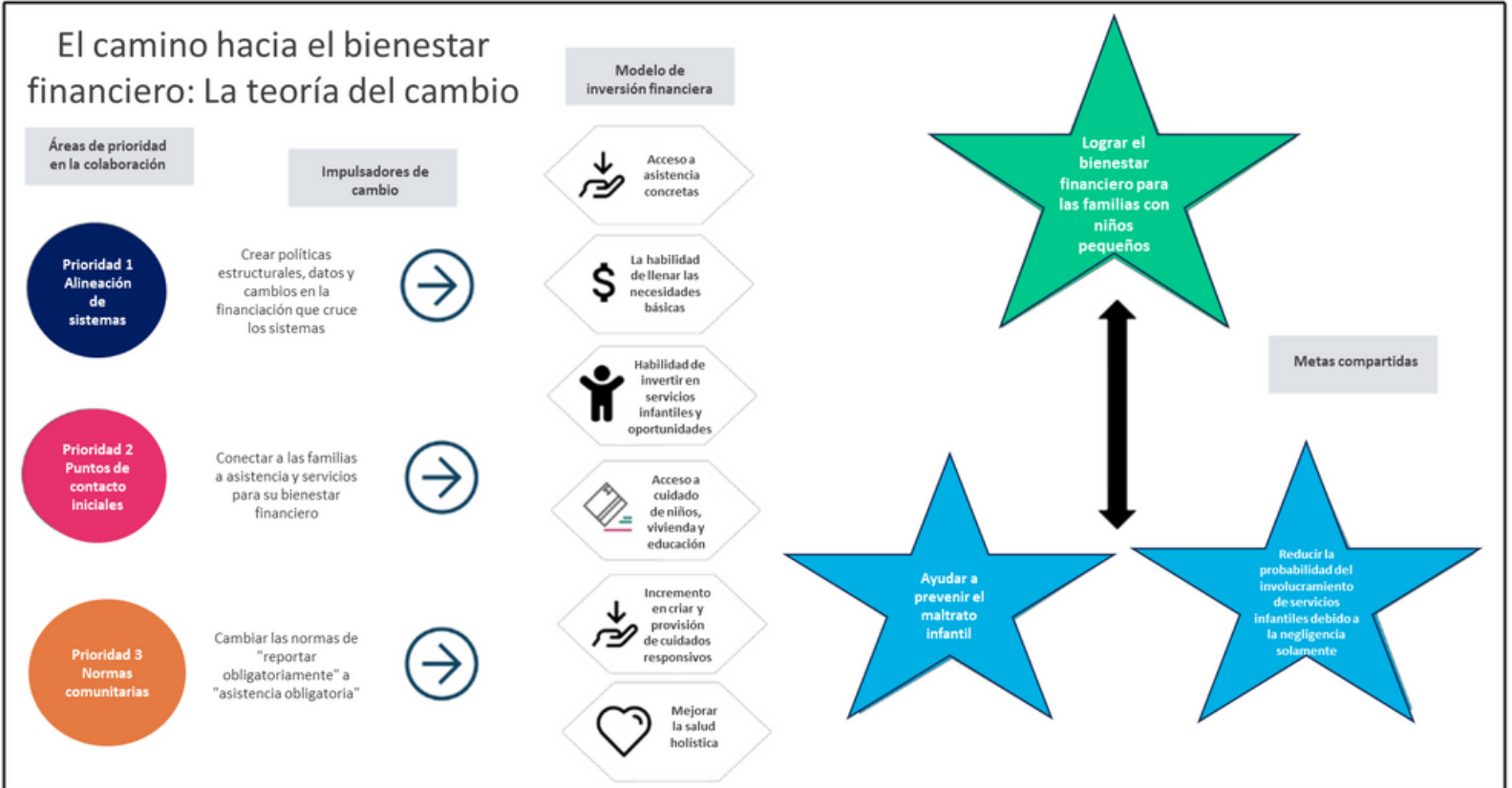
Para los niños negros y afroamericanos, el rango es de 1 en 4, demostrando una **disparidad** racial significativa.



La injusticia económica y la injusticia racial están conectadas. La pobreza es experimentada por familias de color en rangos mayores. El racismo estructural y las inequidades sistemáticas impulsan la pobreza, la cual contribuye a las disparidades raciales en el involucramiento del bienestar infantil.

La pobreza no significa negligencia

El modelo de inversión familiar es utilizado para explicar cómo las asistencias económicas y concretas pueden ayudar a prevenir el maltrato infantil y fortalecer a las familias. Cuando las familias tienen acceso a asistencia concretas y a recursos que llenan sus necesidades básicas, muchos tienen una mejor habilidad de conectarse con los servicios infantiles, cuidados de niños, viviendas y oportunidades educacionales, y así proveer más relaciones enriquecedoras entre los proveedores de cuidados - niños. Juntos, esto puede conllevar al mejoramiento de la salud familiar y a la disminución en los rangos del maltrato infantil. **El Colorado Partnership for Thriving Families está trabajando para identificar y activar las estrategias en la alineación de sistemas, puntos de contacto iniciales y normas comunitarias que puedan impulsar la meta compartida del bienestar financiero para las familias con niños pequeños.**



Políticas y estrategias prácticas para fortalecer a las familias

Las investigaciones están convergiendo en asistencias mayores concretas y económicas que puedan - e - interrumpen el enlace entre la inseguridad económica y el maltrato infantil. Estas asistencias requieren de una política de cruce de sistemas y la inversión de prácticas para activarse. **Le invitamos a unirse a este trabajo colectivo.**

Expansión de Medicaid / Cuidados médicos asequibles	Asistencia de dinero en efectivo (TANF, ingresos garantizados, pagos de manutención infantil)	Asistencia y subsidios para viviendas
Créditos tributarios (Crédito tributario para niños, EITC)	Permiso familiar pagado	Incrementos en el salario mínimo
Subsidios para cuidado de niños / cuidados de niños asequibles	Abordando el efecto Cliff	Registro y expansión de SNAP y WIC
Suficientes beneficios de desempleo	Asistencia para la fuerza laboral y educación	Consejería y entrenamiento financiero